



MatriCloud

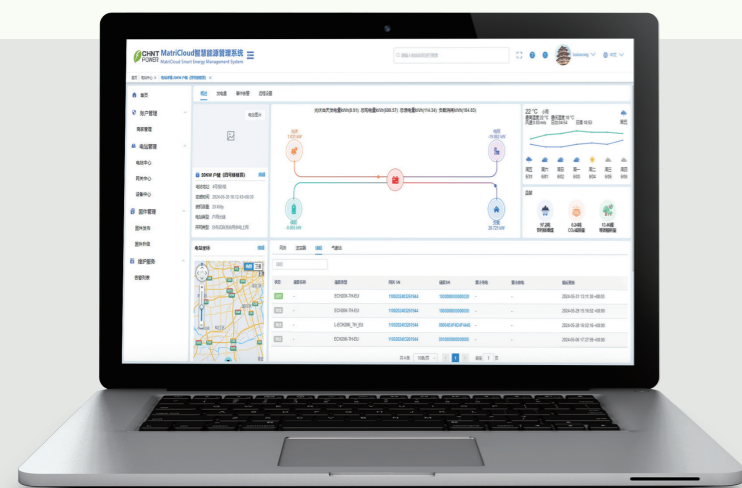
智慧能源管理系统

MatriCloud 智慧能源管理系统基于云计算、物联网、大数据等先进技术, 为家庭及企业提供光伏储能系统 0-1 全周期的专业运维解决方案, 是家庭及企业在光伏储能系统管理及运维中不可或缺的“智能助手”。

MatriCloud 智慧能源管理系统具备电站管理、设备管理、智能监测、告警管理、智能分析、远程控制、故障录波、固件升级等功能, 能够快速帮助个人用户实现家庭能量管理, 协助企业快速调试安装设备、实施电站运维, 成为企业光伏储能系统运维管理中的“良师益友”。

MatriCloud 智慧能源管理系统在欧洲、北美、亚太等地区均设置独立站点, 为全球用户及伙伴提供高质量、稳定的服务, 确保数据安全性和可靠性。

为合作伙伴提供数据可视化和能源管理功能



- 数据可视化大屏, 提供能源管理的能力
- 经销商统一管理, 运维数据尽在掌握
- 电站远程监视, 随时随地了解设备运行情况
- 电站及设备告警管理, 及时发现设备异常
- 远程固件自动升级, 提升故障处理效率
- 远程设备运维, 降低故障处理成本



体验更优

- 家庭能源管理尽在掌控
- 系统运行方式一键管理
- 人机交互界面简洁友好

安装快捷

- 通过向导式安装设置, 降低安装过程复杂性、避免错误, 节省时间
- 一键生成自检报告, 提高安装效率
- 设备参数分组设置, 提高参数配置效率

运维智能

- 电站及设备一屏管理
- 设备运行状态尽在掌握
- 告警自动推送
- 故障自动录波

主要功能

分类	功能	Web	APP
首页	电站统计	•	•
	告警统计	•	•
	发电统计	•	•
	收益统计	•	•
	社会贡献	•	•
电站管理	电站中心	•	•
	新建电站	•	•
	设备中心	•	•
单站管理	网关中心	•	•
	能量流图	•	•
	能量图表	•	•
	电站设备	•	•
设备管理	事件告警	•	•
	智能监视	•	•
	数据图表	•	•
	设备告警	•	•
智能运维	远程设置	•	•
	可视化大屏	•	•
	告警管理	•	•
	固件设计	•	•
系统设置	IV 曲线扫描	•	•
	用户管理	•	•
	公司管理	•	•